



BOLETIM EPIDEMIOLÓGICO

SUPERINTENDÊNCIA REGIONAL DE SAÚDE REGIÃO CENTRAL

INFORME EPIDEMIOLÓGICO DOS CASOS NOTIFICADOS DE COVID-19 ATÉ O DIA 15/01/2022

ESPÍRITO SANTO

673.284 CONFIRMADOS
13.379 ÓBITOS

CENTRAL

126.427 CONFIRMADOS
1.795 ÓBITOS

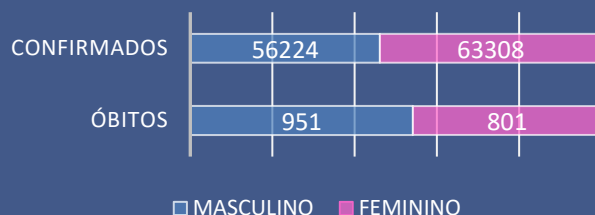
Nº DE CASOS / MUNICÍPIO DE RESIDÊNCIA

MUNICÍPIO	NOTIF	CONF	DESC	SUSP	CONTATOS
ÁGUIA BRANCA	5206	2092	3018	40	215
ALTO RIO NOVO	2662	875	1762	12	2
ARACRUZ	78260	20032	53249	1452	342
BAIXO GUANDU	15015	4286	10228	267	493
COLATINA	77457	23380	49269	3508	235
GOVERNADOR LINDENBERG	8751	2474	4961	384	933
IBIRAÇU	7298	2119	5031	51	337
JOÃO NEIVA	12231	3123	8570	339	248
LINHARES	119069	34143	65893	17612	1091
MANTENÓPOLIS	3055	1117	1858	32	0
MARILÂNDIA	10822	2414	7812	311	136
PANCAS	7801	2824	4729	9	76
RIO BANANAL	11059	3652	5764	1619	2099
SÃO DOMINGOS DO NORTE	6115	1662	4109	210	746
SÃO GABRIEL DA PALHA	23141	7969	12134	2327	10678
SÃO ROQUE DO CANAÃ	9731	2276	6805	604	1330
SOORETAMA	14731	4219	7804	1865	7
VILA VALÉRIO	8920	3416	5213	14	3214

NOTIFICADOS E CONFIRMADOS POR SEMANA EPIDEMIOLÓGICA



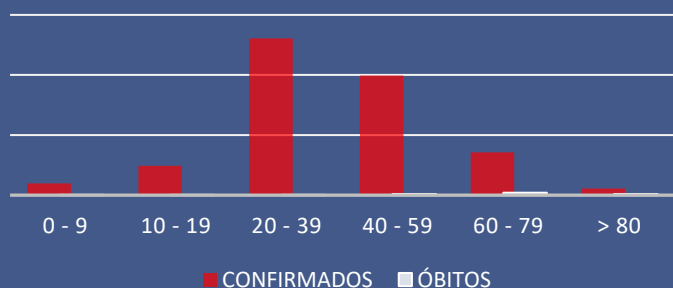
SEXO DOS CASOS CONFIRMADOS



EVOLUÇÃO DOS CASOS CONFIRMADOS



FAIXA ETÁRIA DOS CASOS CONFIRMADOS E ÓBITOS



PROFISSIONAIS DE SAÚDE CONFIRMADOS

5.551