

BOLETIM EPIDEMIOLÓGICO

SUPERINTENDÊNCIA REGIONAL DE SAÚDE REGIÃO CENTRAL

INFORME EPIDEMIOLÓGICO DOS CASOS NOTIFICADOS DE COVID-19 ATÉ O DIA 18/12/2021

ESPÍRITO SANTO

627.718 CONFIRMADOS
13.273 ÓBITOS

CENTRAL

113.785 CONFIRMADOS
1.776 ÓBITOS

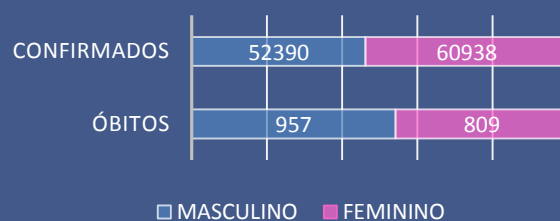
Nº DE CASOS / MUNICÍPIO DE RESIDÊNCIA

MUNICÍPIO	NOTIF	CONF	DESC	SUSP	CONTATOS
ÁGUIA BRANCA	4760	1999	2729	12	215
ALTO RIO NOVO	2614	823	1763	8	2
ARACRUZ	71882	18653	49270	1420	301
BAIXO GUANDU	13933	4207	9295	254	494
COLATINA	69137	21914	44182	2845	232
GOVERNADOR LINDENBERG	7700	2301	4837	369	906
IBIRAÇU	6771	1997	4689	16	317
JOÃO NEIVA	11371	2976	8147	156	248
LINHARES	108978	30678	61459	16650	1087
MANTENÓPOLIS	2935	1095	1789	16	0
MARILÂNDIA	9813	2290	7046	309	135
PANCAS	7262	2697	4555	1	76
RIO BANANAL	9897	3381	5246	1259	1902
SÃO DOMINGOS DO NORTE	5423	1588	3691	13	731
SÃO GABRIEL DA PALHA	20035	7395	10444	2112	9029
SÃO ROQUE DO CANAÃ	8911	2072	6222	586	1269
SOORETAMA	13802	3924	7496	1790	5
VILA VALÉRIO	8667	3364	5232	24	3237

NOTIFICADOS E CONFIRMADOS POR SEMANA EPIDEMIOLÓGICA



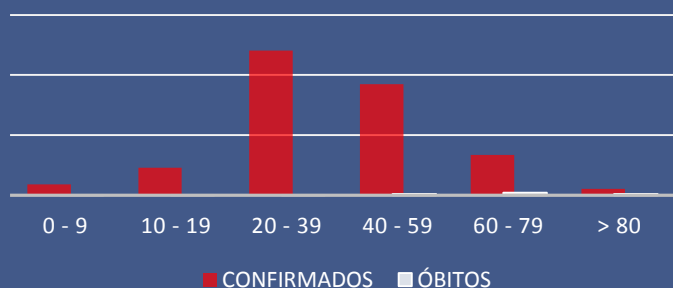
SEXO DOS CASOS CONFIRMADOS E ÓBITOS



EVOLUÇÃO DOS CASOS CONFIRMADOS



FAIXA ETÁRIA DOS CASOS CONFIRMADOS E ÓBITOS



PROFISSIONAIS DE SAÚDE CONFIRMADOS

5.253