



# BOLETIM EPIDEMIOLÓGICO

SUPERINTENDÊNCIA REGIONAL DE SAÚDE REGIÃO CENTRAL

INFORME EPIDEMIOLÓGICO DOS CASOS NOTIFICADOS DE COVID-19 ATÉ O DIA 01/01/2022

## ESPÍRITO SANTO

630.104 CONFIRMADOS  
13.331 ÓBITOS

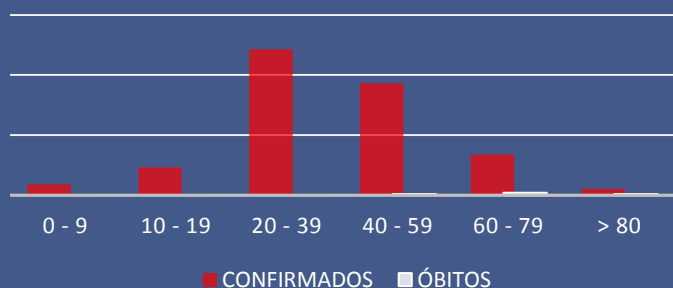
## CENTRAL

114.529 CONFIRMADOS  
1.784 ÓBITOS

### Nº DE CASOS / MUNICÍPIO DE RESIDÊNCIA

MUNICÍPIO	NOTIF	CONF	DESC	SUSP	CONTATOS
ÁGUIA BRANCA	4793	2002	2753	16	215
ALTO RIO NOVO	2632	836	1768	9	2
ARACRUZ	73949	18734	50989	1383	303
BAIXO GUANDU	14185	4232	9485	257	494
COLATINA	72266	22112	46410	3150	233
GOVERNADOR LINDENBERG	7968	2303	4910	379	907
IBIRAÇU	6924	2002	4812	25	326
JOÃO NEIVA	11731	2976	8391	227	248
LINHARES	111766	30953	62597	17765	1091
MANTENÓPOLIS	2951	1097	1796	21	0
MARILÂNDIA	10086	2300	7268	309	135
PANCAS	7400	2708	4639	8	76
RIO BANANAL	10225	3400	5368	1398	1916
SÃO DOMINGOS DO NORTE	5709	1594	3766	214	737
SÃO GABRIEL DA PALHA	20690	7441	10805	2140	9462
SÃO ROQUE DO CANAÃ	9237	2132	6477	593	1307
SOORETAMA	14125	3940	7595	1816	6
VILA VALÉRIO	8790	3369	5259	102	3245

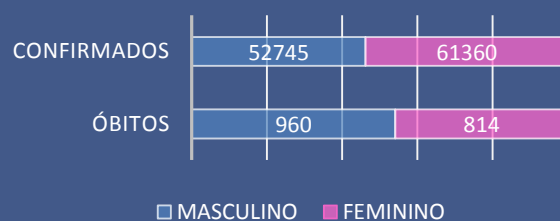
### FAIXA ETÁRIA DOS CASOS CONFIRMADOS E ÓBITOS



### NOTIFICADOS E CONFIRMADOS POR SEMANA EPIDEMIOLÓGICA



### SEXO DOS CASOS CONFIRMADOS E ÓBITOS



### EVOLUÇÃO DOS CASOS CONFIRMADOS



### PROFISSIONAIS DE SAÚDE CONFIRMADOS

5.269