

GOVERNO DO ESTADO
DO ESPÍRITO SANTO
Secretaria da Saúde



BOLETIM EPIDEMIOLÓGICO

SUPERINTENDÊNCIA REGIONAL DE SAÚDE DE SÃO MATEUS

INFORME EPIDEMIOLÓGICO DOS CASOS NOTIFICADOS DE COVID-19 ATÉ O DIA 05/02/22

ESPÍRITO SANTO

928.733 CONFIRMADOS
13.676 ÓBITOS

NORTE

83.514 CONFIRMADOS
1.278 ÓBITOS

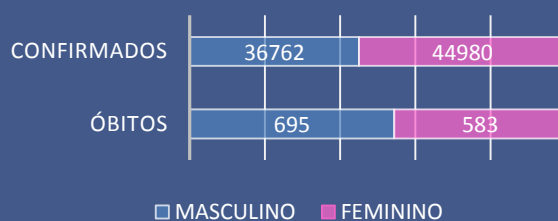
Nº DE CASOS/ MUNICÍPIO DE RESIDÊNCIA

Município	NOT	CONF	ESC	SUSP	CONT
AGUA DOCE DO NORTE	4.882	1.640	2.505	737	432
BARRA DE SAO FRANCISCO	24.900	8.072	9.009	7.819	992
BOA ESPERANCA	8.900	3.028	4.547	1.325	397
CONCEICAO DA BARRA	12.727	4.255	8.371	101	2.588
ECOPORANGA	12.901	4.912	5.381	2.608	1.217
JAGUARE	19.203	6.724	9.892	2.587	1.338
MONTANHA	11.963	3.785	6.126	2.052	171
MUCURICI	3.394	1.121	2.148	125	333
NOVA VENEZIA	28.217	10.681	16.430	1.106	531
PEDRO CANARIO	12.913	4.344	7.561	1.008	1.183
PINHEIROS	15.991	5.598	9.603	790	1.295
PONTO BELO	4.898	1.406	2.992	500	592
SAO MATEUS	79.720	23.425	32.809	23.486	1.574
VILA PAVAO	6.037	1.872	3.977	188	350

NOTIFICADOS E CONFIRMADOS POR SEMANA EPIDEMIOLÓGICA



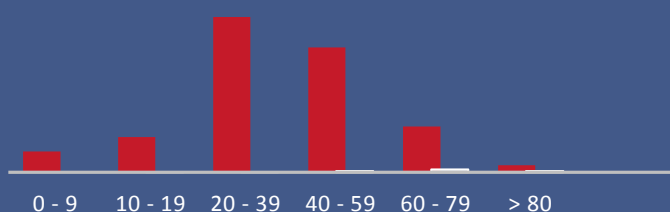
SEXO DOS CASOS CONFIRMADOS E ÓBITOS



EVOLUÇÃO DOS CASOS CONFIRMADOS



FAIXA ETÁRIA DOS CASOS CONFIRMADOS E ÓBITOS



PROFISSIONAIS DE SAÚDE CONFIRMADOS

3.829