

# BOLETIM EPIDEMIOLÓGICO

## SUPERINTENDÊNCIA REGIONAL DE SAÚDE DE SÃO MATEUS

INFORME EPIDEMIOLÓGICO DOS CASOS NOTIFICADOS DE COVID-19 ATÉ O DIA 05/03/22

### ESPÍRITO SANTO

1.027.897 CONFIRMADOS  
14.193 ÓBITOS

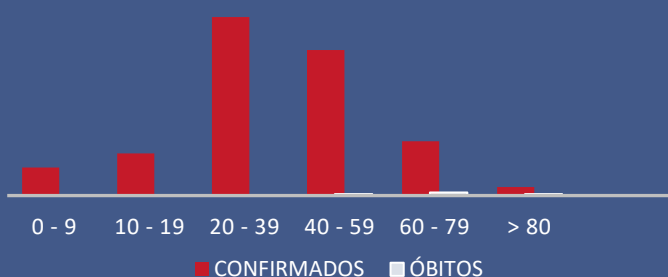
### NORTE

96.261 CONFIRMADOS  
1.329 ÓBITOS

#### Nº DE CASOS/ MUNICÍPIO DE RESIDÊNCIA

Município	NOT	CONF	DESC	SUSP	CONT
AGUA DOCE DO NORTE	6.526	2.298	3.489	677	436
BARRA DE SAO FRANCISCO	32.771	10.649	13.132	6.026	1.001
BOA ESPERANCA	11.493	3.877	6.143	1.274	646
CONCEICAO DA BARRA	15.505	5.424	10.030	2	4.107
ECOPORANGA	14.563	5.888	5.865	2.487	1.325
JAGUARE	21.380	7.443	10.976	507	1.767
MONTANHA	13.661	4.433	7.416	1.214	196
MUCURICI	3.883	1.246	2.550	3	523
NOVA VENECIA	35.225	12.982	21.186	392	677
PEDRO CANARIO	14.175	4.599	8.893	4	1.431
PINHEIROS	18.279	6.129	11.720	415	1.617
PONTO BELO	6.156	1.685	4.007	295	1.135
SAO MATEUS	93.002	27.348	38.972	14.889	2.049
VILA PAVAO	7.280	2.260	4.944	47	419

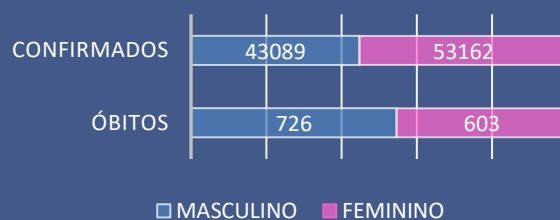
#### FAIXA ETÁRIA DOS CASOS CONFIRMADOS E ÓBITOS



#### NOTIFICADOS E CONFIRMADOS POR SEMANA EPIDEMIOLÓGICA



#### SEXO DOS CASOS CONFIRMADOS E ÓBITOS



#### EVOLUÇÃO DOS CASOS CONFIRMADOS



#### PROFISSIONAIS DE SAÚDE CONFIRMADOS

4.123