

BOLETIM EPIDEMIOLÓGICO

SUPERINTENDÊNCIA REGIONAL DE SAÚDE REGIÃO SUL

INFORME EPIDEMIOLÓGICO DOS CASOS NOTIFICADOS DE COVID-19 ATÉ O DIA 23/04/2022

ESPÍRITO SANTO

 CONFIRMADOS
ÓBITOS

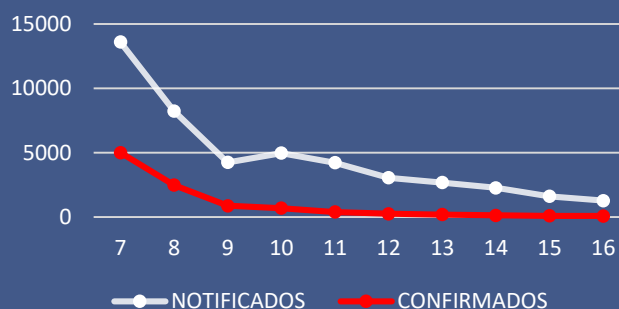
REGIONAL SUL

 172.564 CONFIRMADOS
2.549 ÓBITOS

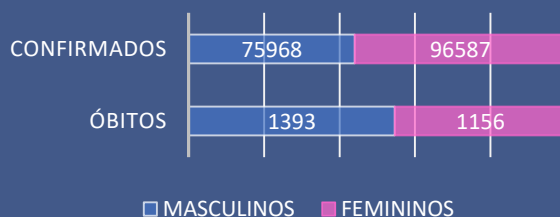
Nº DE CASOS / MUNICÍPIO DE RESIDÊNCIA

MUNICÍPIO	NOT	CONF	DESC	SUSP	CONT
ALEGRE	22645	7190	15450	4	287
ALFREDO CHAVES	10965	4332	6295	249	1024
ANCHIETA	34450	9264	22237	2340	2331
APIACÁ	5874	2127	3087	660	73
ATÍLIO VIVÁQUA	8828	2713	6057	1	1196
BOM JESUS DO NORTE	5985	2269	3642	2	1
CACHOEIRO DE ITAPEMIRIM	141710	48819	85904	4316	8722
CASTELO	34145	11694	19200	2833	673
DIVINO DE SÃO LOURENÇO	2196	854	1061	117	7
DORES DO RIO PRETO	3418	1475	1943	0	175
GUAÇUÍ	15473	6048	8781	11	726
IBITIRAMA	3197	1280	1463	454	11
ICONHA	12843	5001	7832	0	2375
IRUPI	8323	3062	4127	1126	66
ITAPEMIRIM	24630	9044	15541	22	120
IÚNA	15250	5719	7312	1769	171
JERÔNIMO MONTEIRO	15962	3976	11808	18	1106
MARATAÍZES	28847	12196	15757	34	312
MIMOSO DO SUL	16360	6266	9084	731	57
MUNIZ FREIRE	11633	5039	6583	2	1394
MUQUI	15217	4441	9199	1	76
PIÚMA	18891	5490	9735	2822	418
PRESIDENTE KENNEDY	10999	3561	6858	27	287
RIO NOVO DO SUL	8655	3086	5145	399	382
SÃO JOSÉ DO CALÇADO	12148	2853	9295	0	4
VARGEM ALTA	12900	4765	6302	1712	581

NOTIFICADOS E CONFIRMADOS POR SEMANA EPIDEMIOLÓGICA



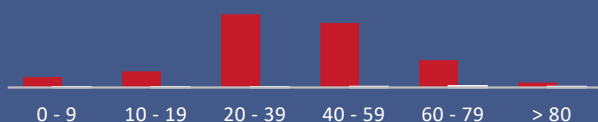
SEXO DOS CASOS CONFIRMADOS E ÓBITOS



EVOLUÇÃO DOS CASOS CONFIRMADOS



FAIXA ETÁRIA DOS CASOS CONFIRMADOS E ÓBITOS



* Casos confirmados internados em 23/04/2022

PROFISSIONAIS DE SAÚDE CONFIRMADOS

7.967