

BOLETIM EPIDEMIOLÓGICO

SUPERINTENDÊNCIA REGIONAL DE SAÚDE REGIÃO NORTE

INFORME EPIDEMIOLÓGICO DOS CASOS NOTIFICADOS DE COVID-19 ATÉ O DIA 28/11

ESPÍRITO SANTO

188.342 CONFIRMADOS
4.245 ÓBITOS

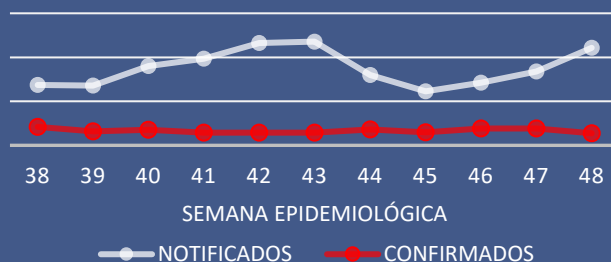
NORTE

12.756 CONFIRMADOS
322 ÓBITOS

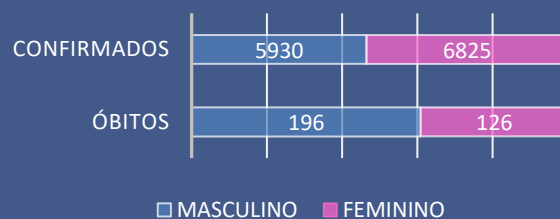
Nº DE CASOS / MUNICÍPIO DE RESIDÊNCIA

MUNICÍPIO	NOTIF	CONF	DESC	SUSP	CONTATOS
ÁGUA DOCE DO NORTE	1.047	305	366	376	38
BARRA DE SAO FRANCISCO	5.632	1.125	2.261	2.176	397
BOA ESPERANCA	1.392	423	760	209	1
CONCEICAO DA BARRA	805	406	362	37	4
ECOPORANGA	3.647	1.408	1.073	1.166	6
JAGUARE	4.563	1.139	3.048	376	62
MONTANHA	2.339	437	1.259	643	116
MUCURICI	678	161	482	35	181
NOVA VENECIA	6.386	1.650	4.347	389	7
PEDRO CANARIO	1.963	599	1.017	347	57
PINHEIROS	2.197	769	1.168	260	88
PONTO BELO	874	128	638	108	52
SAO MATEUS	16.351	3.832	7.122	5.397	160
VILA PAVAO	1.179	274	808	97	47

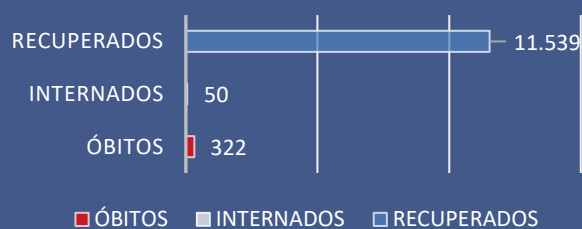
NOTIFICADOS E CONFIRMADOS POR SEMANA EPIDEMIOLÓGICA



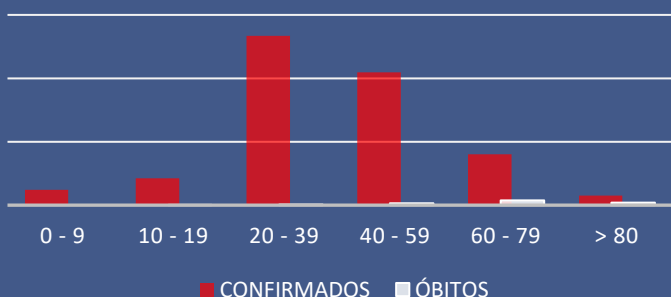
SEXO DOS CASOS CONFIRMADOS E ÓBITOS



EVOLUÇÃO DOS CASOS CONFIRMADOS



FAIXA ETÁRIA DOS CASOS CONFIRMADOS E ÓBITOS



PROFISSIONAIS DE SAÚDE CONFIRMADOS

1.414