

BOLETIM EPIDEMIOLÓGICO

SUPERINTENDÊNCIA REGIONAL DE SAÚDE REGIÃO CENTRAL

INFORME EPIDEMIOLÓGICO DOS CASOS NOTIFICADOS DE COVID-19 ATÉ O DIA 05/02/2022

ESPÍRITO SANTO

924.063 CONFIRMADOS
13.665 ÓBITOS

CENTRAL

180.079 CONFIRMADOS
1.827 ÓBITOS

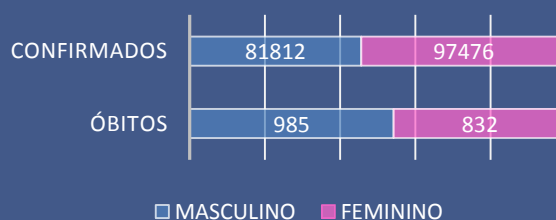
Nº DE CASOS / MUNICÍPIO DE RESIDÊNCIA

MUNICÍPIO	NOTIF	CONF	DESC	SUSP	CONTATOS
ÁGUIA BRANCA	6798	2787	3592	65	219
ALTO RIO NOVO	3092	1090	1969	11	4
ARACRUZ	105642	31464	66984	1427	379
BAIXO GUANDU	20358	6717	12559	276	554
COLATINA	101032	35833	56451	4290	263
GOVERNADOR LINDENBERG	10453	3284	5478	400	1042
IBIRAÇU	10469	3595	6651	31	839
JOÃO NEIVA	16411	4989	10540	389	268
LINHARES	141837	46934	74087	17650	1176
MANTENÓPOLIS	4653	1925	2637	28	0
MARILÂNDIA	13282	3621	8997	321	139
PANCAS	9855	4068	5228	21	79
RIO BANANAL	12965	4639	6276	1837	2474
SÃO DOMINGOS DO NORTE	7252	2483	4364	220	951
SÃO GABRIEL DA PALHA	32317	12181	17102	2290	12762
SÃO ROQUE DO CANAÃ	12245	3465	8049	626	1406
SOORETAMA	17711	5720	8788	1924	11
VILA VALÉRIO	10931	4522	5399	82	3462

NOTIFICADOS E CONFIRMADOS POR SEMANA EPIDEMIOLÓGICA



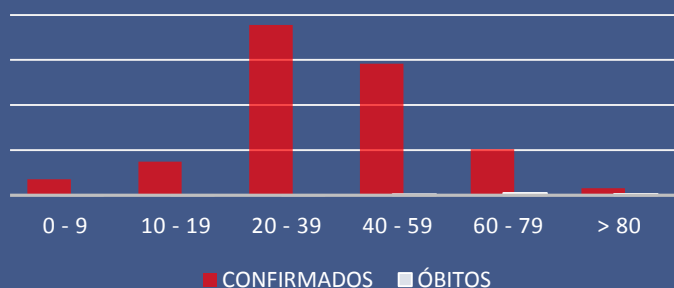
SEXO DOS CASOS CONFIRMADOS



EVOLUÇÃO DOS CASOS CONFIRMADOS



FAIXA ETÁRIA DOS CASOS CONFIRMADOS E ÓBITOS



PROFISSIONAIS DE SAÚDE CONFIRMADOS

7.130