

BOLETIM EPIDEMIOLÓGICO

SUPERINTENDÊNCIA REGIONAL DE SAÚDE REGIÃO CENTRAL

INFORME EPIDEMIOLÓGICO DOS CASOS NOTIFICADOS DE COVID-19 ATÉ O DIA 06/03/2021

ESPÍRITO SANTO

334.214 CONFIRMADOS
6.538 ÓBITOS

CENTRAL

64.224 CONFIRMADOS
946 ÓBITOS

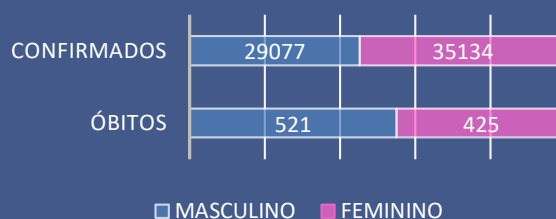
Nº DE CASOS / MUNICÍPIO DE RESIDÊNCIA

MUNICÍPIO	NOTIF	CONF	DESC	SUSP	CONTATOS
GUIA BRANCA	2617	1254	1174	175	96
ALTO RIO NOVO	2035	487	1518	21	0
ARACRUZ	37253	10848	22044	3296	172
BAIXO GUANDU	7390	2463	4707	193	282
COLATINA	33928	15012	16958	1848	67
GOVERNADOR LINDENBERG	3320	1151	1924	6	320
IBIRAÇU	3476	1214	2182	24	82
JOÃO NEIVA	5292	1618	3038	600	57
LINHARES	55456	16324	26445	12584	235
MANTENÓPOLIS	1446	522	701	211	0
MARILÂNDIA	5007	1537	3260	154	85
PANCAS	3366	1268	1858	206	50
RIO BANANAL	3756	1403	2052	294	377
SÃO DOMINGOS DO NORTE	2003	750	1075	57	103
SÃO GABRIEL DA PALHA	8660	3779	3434	1297	750
SÃO ROQUE DO CANAÃ	3834	1207	2361	254	27
SOORETAMA	6856	1925	2989	1615	0
VILA VALÉRIO	3407	1462	1901	20	946

NOTIFICADOS E CONFIRMADOS POR SEMANA EPIDEMIOLÓGICA



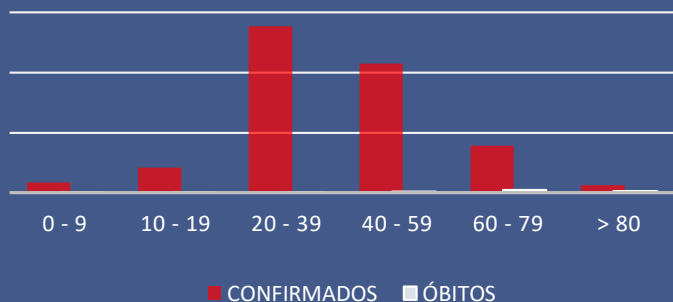
SEXO DOS CASOS CONFIRMADOS



EVOLUÇÃO DOS CASOS CONFIRMADOS



FAIXA ETÁRIA DOS CASOS CONFIRMADOS E ÓBITOS



PROFISSIONAIS DE SAÚDE CONFIRMADOS

4.091