

BOLETIM EPIDEMIOLÓGICO

SUPERINTENDÊNCIA REGIONAL DE SAÚDE REGIÃO NORTE

INFORME EPIDEMIOLÓGICO DOS CASOS NOTIFICADOS DE COVID-19 ATÉ O DIA 30/10/21

ESPÍRITO SANTO

606.950 CONFIRMADOS
12.915 ÓBITOS

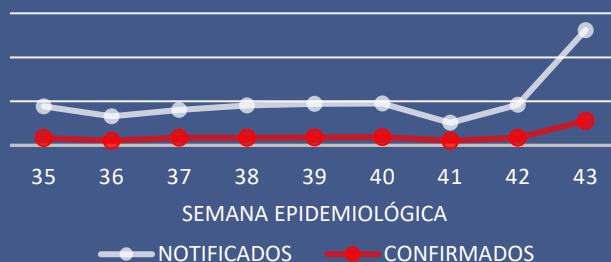
NORTE

50.500 CONFIRMADOS
1.190 ÓBITOS

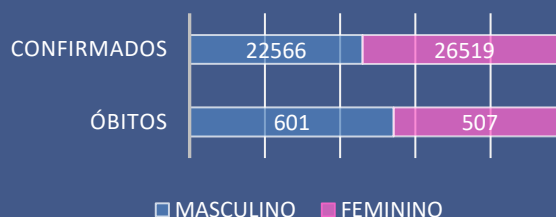
Nº DE CASOS/ MUNICÍPIO DE RESIDÊNCIA

Município	NOT	CONF	DESC	SUSP	CONT
AGUA DOCE DO NORTE	3.183	1.023	1.496	664	432
BARRA DE SAO FRANCISCO	16.823	5.325	6.882	4.616	700
BOA ESPERANCA	5.014	1.806	2.467	741	357
CONCEICAO DA BARRA	8.251	1.998	6.233	20	2.509
ECOPORANGA	10.828	3.915	4.857	2.056	1.209
JAGUARE	13.687	4.330	8.386	971	1.156
MONTANHA	7.049	1.810	4.011	1.228	171
MUCURICI	2.261	654	1.566	41	323
NOVA VENECIA	16.635	6.447	9.377	811	526
PEDRO CANARIO	7.811	2.329	4.794	688	1.114
PINHEIROS	10.362	3.603	6.366	393	1.272
PONTO BELO	3.086	729	2.252	105	584
SAO MATEUS	50.281	13.338	23.952	12.991	1.508
VILA PAVAO	4.095	1.133	2.829	133	306

NOTIFICADOS E CONFIRMADOS POR SEMANA EPIDEMIOLÓGICA



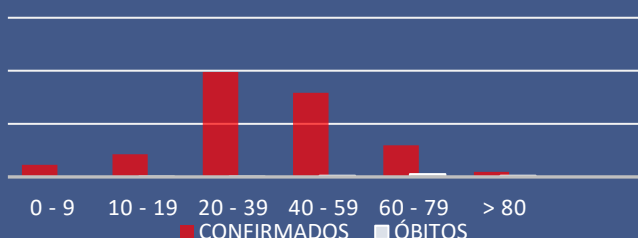
SEXO DOS CASOS CONFIRMADOS E ÓBITOS



EVOLUÇÃO DOS CASOS CONFIRMADOS



FAIXA ETÁRIA DOS CASOS CONFIRMADOS E ÓBITOS



PROFISSIONAIS DE SAÚDE CONFIRMADOS

2.738