

# BOLETIM EPIDEMIOLÓGICO

SUPERINTENDÊNCIA REGIONAL DE SAÚDE REGIÃO NORTE

INFORME EPIDEMIOLÓGICO DOS CASOS NOTIFICADOS DE COVID-19 ATÉ O DIA 20/11/21

## ESPÍRITO SANTO

616.061 CONFIRMADOS  
13.097 ÓBITOS

## NORTE

51.343 CONFIRMADOS  
1.217 ÓBITOS

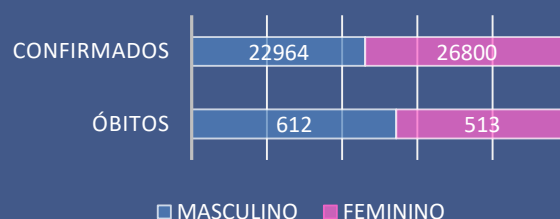
### Nº DE CASOS/ MUNICÍPIO DE RESIDÊNCIA

Município	NOT	CONF	DESC	SUSP	CONT
AGUA DOCE DO NORTE	3.234	1.033	1.541	660	432
BARRA DE SAO FRANCISCO	17.469	5.373	7.108	4.988	796
BOA ESPERANCA	5.265	1.849	2.639	777	383
CONCEICAO DA BARRA	8.453	2.044	6.399	10	2.569
ECOPORANGA	11.011	3.934	4.987	2.090	1.211
JAGUARE	14.124	4.459	8.636	1.029	1.236
MONTANHA	7.176	1.834	4.082	1.260	171
MUCURICI	2.331	656	1.635	40	326
NOVA VENECIA	17.059	6.529	9.719	811	528
PEDRO CANARIO	8.012	2.364	4.979	669	1.124
PINHEIROS	10.613	3.665	6.547	401	1.288
PONTO BELO	3.127	735	2.290	102	591
SAO MATEUS	51.713	13.567	24.543	13.603	1.529
VILA PAVAO	4.321	1.202	3.002	117	320

### NOTIFICADOS E CONFIRMADOS POR SEMANA EPIDEMIOLÓGICA



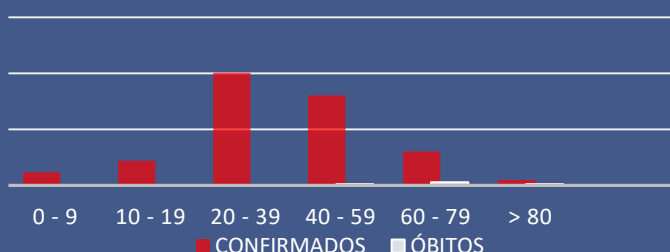
### SEXO DOS CASOS CONFIRMADOS E ÓBITOS



### EVOLUÇÃO DOS CASOS CONFIRMADOS



### FAIXA ETÁRIA DOS CASOS CONFIRMADOS E ÓBITOS



### PROFISSIONAIS DE SAÚDE CONFIRMADOS

2.758