

BOLETIM EPIDEMIOLÓGICO

SUPERINTENDÊNCIA REGIONAL DE SAÚDE REGIÃO SUL

INFORME EPIDEMIOLÓGICO DOS CASOS NOTIFICADOS DE COVID-19 ATÉ O DIA 17/07/2021

ESPÍRITO SANTO

533.445 CONFIRMADOS
11.712 ÓBITOS

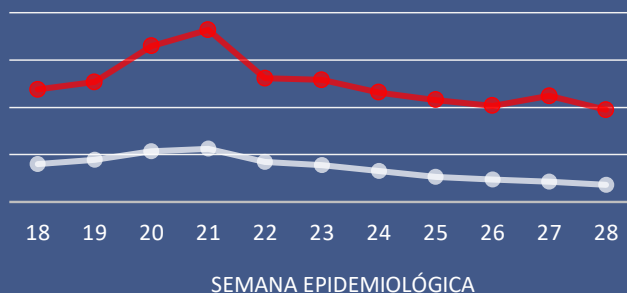
SUL

88.058 CONFIRMADOS
2.006 ÓBITOS

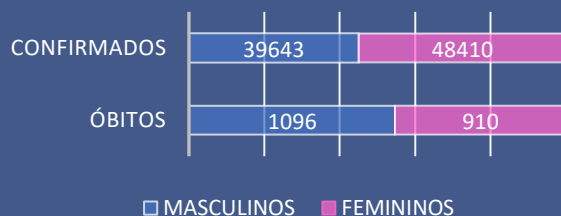
Nº DE CASOS / MUNICÍPIO DE RESIDÊNCIA

MUNICÍPIO	NOTIF	CONF	DESC	SUSP	CONTATOS
ALEGRE	9755	2611	6834	273	151
ALFREDO CHAVES	5767	2455	3149	157	590
ANCHIETA	18711	4838	12272	1583	1500
APIACÁ	2320	844	1204	232	8
ATÍLIO VIVÁQUA	4932	1513	3283	91	656
BOM JESUS DO NORTE	3038	1116	1888	19	0
CACHOEIRO DE CASTELO	75461	26720	41760	6228	8467
DIVINO DE SÃO LOURENÇO	17476	6031	9297	2130	275
DORES DO RIO PRETO	1054	434	506	107	7
GUAÇUÍ	1947	745	1140	27	108
IBITIRAMA	7709	2756	4202	342	349
IBITIRAMA	1548	468	634	419	5
ICONHA	6676	2686	3966	7	1324
IRUPI	3863	1628	1552	656	51
ITAPEMIRIM	10312	4391	5876	9	72
IÚNA	7183	2910	2882	1374	77
JERÔNIMO MONTEIRO	4181	1283	2833	47	477
MARATAÍZES	16520	6911	9567	5	220
MIMOSO DO SUL	7543	3101	3845	595	55
MUNIZ FREIRE	6667	2885	3699	23	1162
MUQUI	5532	1932	3509	41	10
PIÚMA	9860	2667	5011	2165	393
PRESIDENTE KENNEDY	5408	2152	3236	9	232
RIO NOVO DO SUL	4304	1586	2472	222	300
SÃO JOSÉ DO CALÇADO	4550	964	3312	1	1
VARGEM ALTA	6552	2431	2883	1060	372

NOTIFICADOS E CONFIRMADOS POR SEMANA EPIDEMIOLÓGICA



SEXO DOS CASOS CONFIRMADOS E ÓBITOS

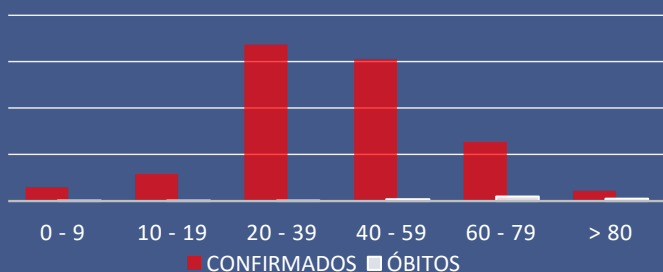


EVOLUÇÃO DOS CASOS CONFIRMADOS



* Casos confirmados internados em 16/07/2021

FAIXA ETÁRIA DOS CASOS CONFIRMADOS E ÓBITOS



PROFISSIONAIS DE SAÚDE CONFIRMADOS

5.269