

GOVERNO DO ESTADO DO ESPÍRITO SANTO  
Secretaria da Saúde



# BOLETIM EPIDEMIOLÓGICO

SUPERINTENDÊNCIA REGIONAL DE SAÚDE REGIÃO CENTRAL

INFORME EPIDEMIOLÓGICO DOS CASOS NOTIFICADOS DE COVID-19 ATÉ O DIA 17/09/2022

## ESPÍRITO SANTO

1.215.080 CONFIRMADOS  
14.814 ÓBITOS

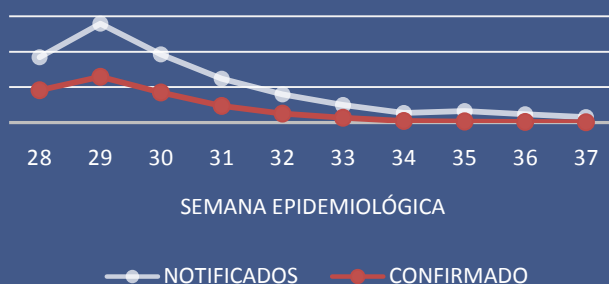
## CENTRAL

186.692 CONFIRMADOS  
1.589 ÓBITOS

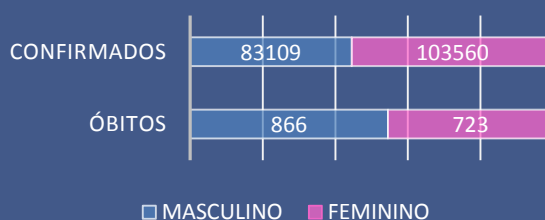
### Nº DE CASOS / MUNICÍPIO DE RESIDÊNCIA

MUNICÍPIO	NOTIF	CONF	DESC	SUSP	CONTATOS
ÁGUIA BRANCA	9.994	3.928	5.949	53	229
ALTO RIO NOVO	3.959	1.561	2.365	2	4
BAIXO GUANDU	34.279	10.348	23.424	1	634
COLATINA	140.832	48.345	85.482	4.276	276
GOVERNADOR LINDENBERG	16.427	4.891	10.505	0	1185
LINHARES	194.337	58.413	116.392	16.560	1.290
MANTENÓPOLIS	7.975	2.478	5.123	21	0
MARILÂNDIA	21.154	5.884	14.507	401	157
PANCAS	12.480	5.439	6.342	4	99
RIO BANANAL	18.263	6.165	10.223	1.255	3.265
SÃO DOMINGOS DO NORTE	11.614	3.785	7.805	1	1252
SÃO GABRIEL DA PALHA	47.767	16.128	29.022	2.233	17.039
SÃO ROQUE DO CANAÃ	17.483	4.871	11.366	660	1.524
SOORETAMA	26.639	8.262	15.957	760	13
VILA VALÉRIO	15.166	6.194	6.640	32	3.706

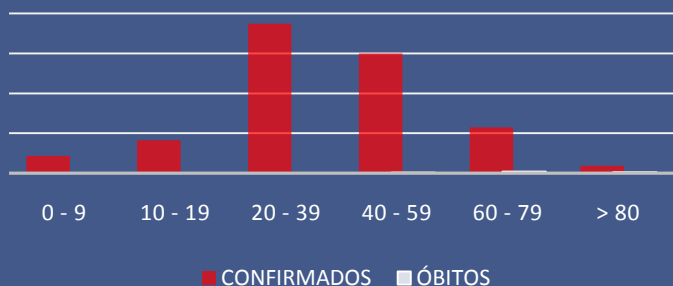
### NOTIFICADOS E CONFIRMADOS POR SEMANA EPIDEMIOLÓGICA



### SEXO DOS CASOS CONFIRMADOS



### FAIXA ETÁRIA DOS CASOS CONFIRMADOS E ÓBITOS



### EVOLUÇÃO DOS CASOS CONFIRMADOS



### PROFISSIONAIS DE SAÚDE CONFIRMADOS

6.972