

BOLETIM EPIDEMIOLÓGICO

SUPERINTENDÊNCIA REGIONAL DE SAÚDE REGIÃO CENTRAL

INFORME EPIDEMIOLÓGICO DOS CASOS NOTIFICADOS DE COVID-19 ATÉ O DIA 03/04/2021

ESPÍRITO SANTO

387.833 CONFIRMADOS
7.639 ÓBITOS

CENTRAL

75.788 CONFIRMADOS
1.121 ÓBITOS

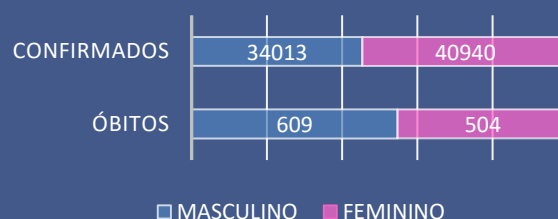
Nº DE CASOS / MUNICÍPIO DE RESIDÊNCIA

MUNICÍPIO	NOTIF	CONF	DESC	SUSP	CONTATOS
ÁGUIA BRANCA	3323	1691	1490	124	148
ALTO RIO NOVO	2184	593	1540	27	0
ARACRUZ	41060	11846	24622	2844	176
BAIXO GUANDU	8262	2859	5134	187	322
COLATINA	40222	16987	20920	2036	72
GOVERNADOR LINDENBERG	3873	1319	2218	16	447
IBIRAÇU	3856	1345	2378	42	85
JOÃO NEIVA	6156	2022	3682	435	68
LINHARES	64462	19178	31654	13341	339
MANTENÓPOLIS	1715	670	940	89	0
MARILÂNDIA	5586	1652	3637	179	85
PANCAS	4514	1964	2395	149	62
RIO BANANAL	4446	1632	2329	457	543
SÃO DOMINGOS DO NORTE	2322	848	1306	41	131
SÃO GABRIEL DA PALHA	10441	4703	4129	1443	1240
SÃO ROQUE DO CANAÃ	4552	1425	2852	263	53
SOORETAMA	7708	2162	3540	1641	0
VILA VALÉRIO	4530	2074	2321	104	1608

NOTIFICADOS E CONFIRMADOS POR SEMANA EPIDEMIOLÓGICA



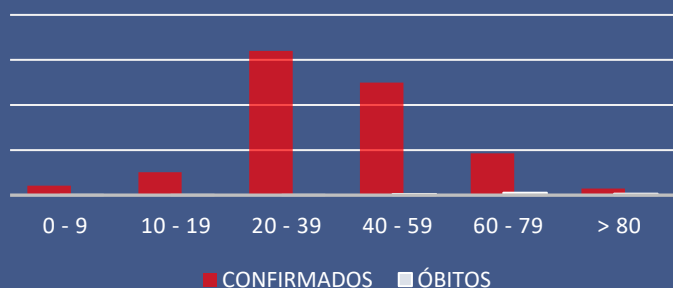
SEXO DOS CASOS CONFIRMADOS E ÓBITOS



EVOLUÇÃO DOS CASOS CONFIRMADOS



FAIXA ETÁRIA DOS CASOS CONFIRMADOS E ÓBITOS



PROFISSIONAIS DE SAÚDE CONFIRMADOS

4.364