

# BOLETIM EPIDEMIOLÓGICO

SUPERINTENDÊNCIA REGIONAL DE SAÚDE REGIÃO CENTRAL

INFORME EPIDEMIOLÓGICO DOS CASOS NOTIFICADOS DE COVID-19 ATÉ O DIA 05/12/2020

## ESPÍRITO SANTO

198.947 CONFIRMADOS  
4.385 ÓBITOS

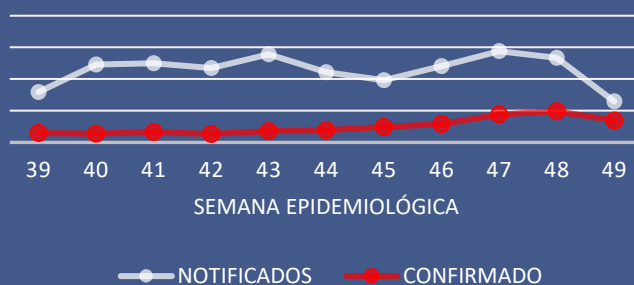
## CENTRAL

36.111 CONFIRMADOS  
596 ÓBITOS

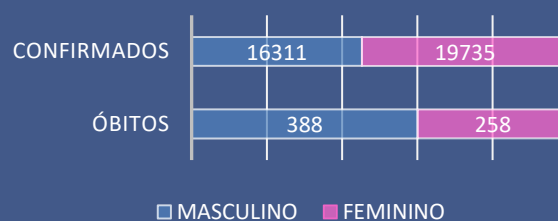
### Nº DE CASOS / MUNICÍPIO DE RESIDÊNCIA

MUNICÍPIO	NOTIF	CONF	DESC	SUSP	INVESTIG CONTATOS
ÁGUIA BRANCA	1423	585	645	178	67
ALTO RIO NOVO	1717	313	1280	114	0
ARACRUZ	26840	5574	14813	430	154
BAIXO GUANDU	5086	1210	3094	222	161
COLATINA	22887	9052	10961	2032	48
GOVERNADOR LINDENBERG	2013	529	1132	6	163
IBIRAÇU	2577	834	1543	185	80
JOÃO NEIVA	3358	746	1972	619	41
LINHARES	36083	9700	16870	9218	61
MANTENÓPOLIS	1062	365	555	131	0
MARILÂNDIA	2906	712	1996	89	85
PANCAS	2211	719	1367	110	17
RIO BANANAL	2198	662	1195	324	202
SÃO DOMINGOS DO NORTE	1250	425	604	86	22
SÃO GABRIEL DA PALHA	5533	2101	2314	925	219
SÃO ROQUE DO CANAÃ	2735	700	1456	288	9
SOORETAMA	4986	1117	2315	800	0
VILA VALÉRIO	1963	712	1080	141	323

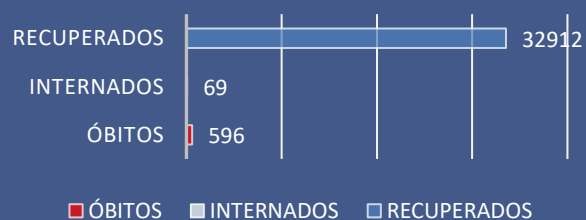
### NOTIFICADOS E CONFIRMADOS POR SEMANA EPIDEMIOLÓGICA



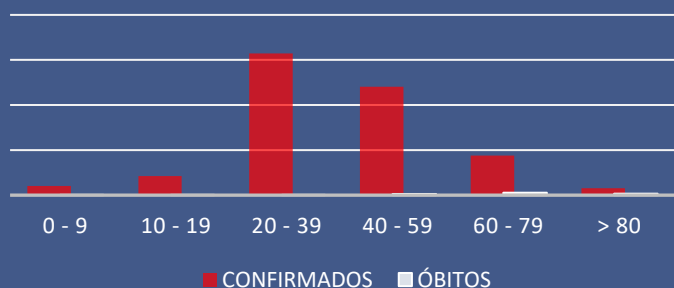
### SEXO DOS CASOS CONFIRMADOS E ÓBITOS



### EVOLUÇÃO DOS CASOS CONFIRMADOS



### FAIXA ETÁRIA DOS CASOS CONFIRMADOS E ÓBITOS



### PROFISSIONAIS DE SAÚDE CONFIRMADOS

3100