



BOLETIM EPIDEMIOLÓGICO

SUPERINTENDÊNCIA REGIONAL DE SAÚDE REGIÃO NORTE

INFORME EPIDEMIOLÓGICO DOS CASOS NOTIFICADOS DE COVID-19 ATÉ O DIA 15/01/22

ESPÍRITO SANTO

673.284 CONFIRMADOS
13.379 ÓBITOS

NORTE

55.306 CONFIRMADOS
1.241 ÓBITOS

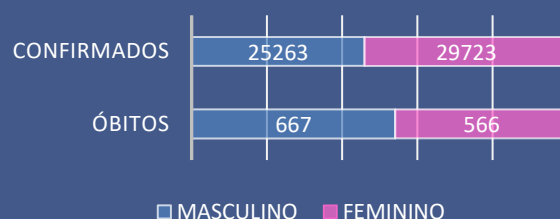
Nº DE CASOS/ MUNICÍPIO DE RESIDÊNCIA

Município	NOT	CONF	DESC	SUSP	CONT
AGUA DOCE DO NORTE	3.708	1.103	1.911	694	436
BARRA DE SAO FRANCISCO	20.996	5.777	8.132	7.087	999
BOA ESPERANCA	6.121	1.997	3.018	1.106	457
CONCEICAO DA BARRA	9.759	2.502	7.190	67	2.607
ECOPORANGA	11.631	4.098	5.245	2.288	1.235
JAGUARE	15.957	4.900	9.225	1.832	1.405
MONTANHA	8.270	2.001	4.489	1.780	177
MUCURICI	2.747	735	1.843	169	380
NOVA VENECIA	20.996	7.193	12.641	1.162	618
PEDRO CANARIO	9.791	2.757	6.030	1.004	1.237
PINHEIROS	12.045	3.873	7.444	728	1.329
PONTO BELO	3.682	868	2.445	369	704
SAO MATEUS	64.224	15.802	30.321	18.101	1.701
VILA PAVAO	5.159	1.384	3.571	204	379

NOTIFICADOS E CONFIRMADOS POR SEMANA EPIDEMIOLÓGICA



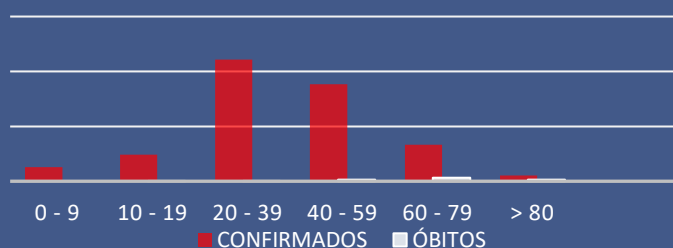
SEXO DOS CASOS CONFIRMADOS E ÓBITOS



EVOLUÇÃO DOS CASOS CONFIRMADOS



FAIXA ETÁRIA DOS CASOS CONFIRMADOS E ÓBITOS



PROFISSIONAIS DE SAÚDE CONFIRMADOS

2.908