

BOLETIM EPIDEMIOLÓGICO

SUPERINTENDÊNCIA REGIONAL DE SAÚDE REGIÃO SUL

INFORME EPIDEMIOLÓGICO DOS CASOS NOTIFICADOS DE COVID-19 ATÉ O DIA 27/02/2021

ESPÍRITO SANTO

325.315 CONFIRMADOS
6.397 ÓBITOS

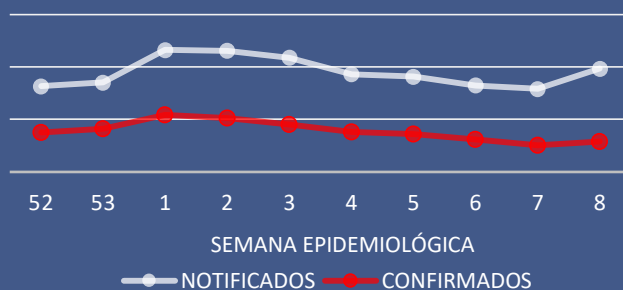
SUL

53.524 CONFIRMADOS
1.100 ÓBITOS

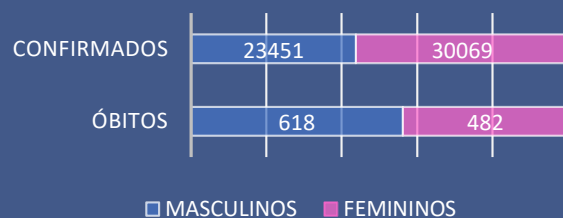
Nº DE CASOS / MUNICÍPIO DE RESIDÊNCIA

MUNICÍPIO	NOTIF	CONF	DESC	SUSP	CONTATOS
ALEGRE	5170	1265	3690	183	112
ALFREDO CHAVES	3613	1680	1798	127	200
ANCHIETA	10345	2787	6370	1175	356
APIACÁ	1235	434	674	113	7
ATÍLIO VIVÁCQUA	2750	966	1750	23	128
BOM JESUS DO NORTE	1994	717	1261	10	0
CACHOEIRO DE ITAPEMIRIM	46391	17337	23595	4743	8123
CASTELO	9887	3587	4856	1422	139
DIVINO DE SÃO LOURENÇO	744	309	339	92	7
DORES DO RIO PRETO	1177	431	710	15	15
GUAÇUÍ	4106	1528	2205	276	139
IBITIRAMA	971	299	324	331	3
ICONHA	3862	1649	2167	41	673
IRUPI	2236	900	850	474	14
ITAPEMIRIM	6649	2793	3749	55	52
IÚNA	3897	1590	1465	819	49
JERÔNIMO MONTEIRO	2132	733	1234	157	77
MARATAÍZES	9635	4118	5377	106	191
MIMOSO DO SUL	4650	1987	2245	411	52
MUNIZ FREIRE	3408	1460	1910	23	729
MUQUI	2642	908	1658	55	5
PIÚMA	5805	1737	2741	1092	256
PRESIDENTE KENNEDY	2865	1364	1445	47	60
RIO NOVO DO SUL	2391	967	1270	131	80
SÃO JOSÉ DO CALÇADO	2247	578	1623	31	0
VARGEM ALTA	3652	1400	1324	810	148

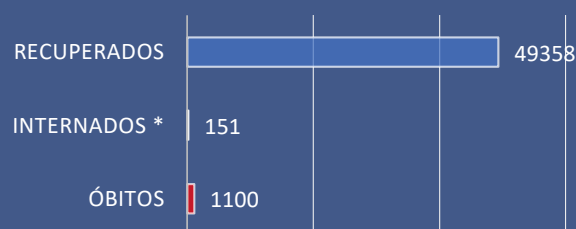
NOTIFICADOS E CONFIRMADOS POR SEMANA EPIDEMIOLÓGICA



SEXO DOS CASOS CONFIRMADOS E ÓBITOS

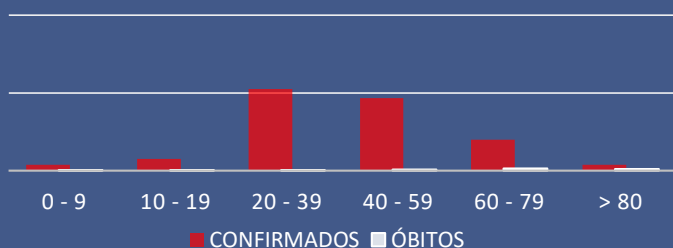


EVOLUÇÃO DOS CASOS CONFIRMADOS



* Internados: Confirmados no dia 26/02/2021

FAIXA ETÁRIA DOS CASOS CONFIRMADOS E ÓBITOS



PROFISSIONAIS DE SAÚDE CONFIRMADOS

4.281