

BOLETIM EPIDEMIOLÓGICO

SUPERINTENDÊNCIA REGIONAL DE SAÚDE REGIÃO SUL

INFORME EPIDEMIOLÓGICO DOS CASOS NOTIFICADOS DE COVID-19 ATÉ O DIA 22/05/2021

ESPÍRITO SANTO

469.248 CONFIRMADOS
10.491 ÓBITOS

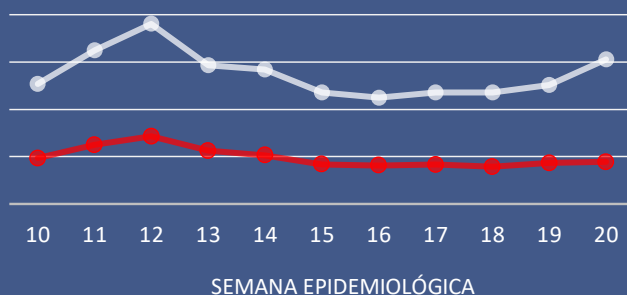
SUL

77178 CONFIRMADOS
1759 ÓBITOS

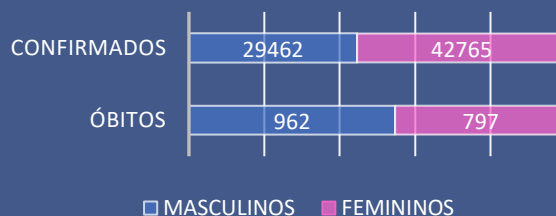
Nº DE CASOS / MUNICÍPIO DE RESIDÊNCIA

MUNICÍPIO	NOTIF	CONF	DESC	SUSP	CONTATOS
ALEGRE	7664	2027	5275	295	147
ALFREDO CHAVES	4778	2138	2483	151	421
ANCHIETA	15627	4398	9618	1593	1253
APIACÁ	1960	718	1007	201	7
ATÍLIO VIVÁQUA	4273	1371	2748	117	514
BOM JESUS DO NORTE	2494	896	1548	27	0
CACHOEIRO DE ITAPEMIRIM	64298	23695	33916	5964	8448
CASTELO	15024	5463	7595	1943	254
DIVINO DE SÃO LOURENÇO	915	362	441	104	7
DORES DO RIO PRETO	1602	603	931	29	42
GUAÇUÍ	6455	2223	3458	345	275
IBITIRAMA	1276	380	488	387	3
ICONHA	5702	2387	3238	59	1152
IRUPI	3267	1364	1218	618	45
ITAPEMIRIM	9051	3972	5006	32	58
IÚNA	5490	2234	2255	991	73
JERÔNIMO MONTEIRO	3301	1094	2082	114	351
MARATÁZES	14175	6014	8073	48	209
MIMOSO DO SUL	6526	2800	3125	595	55
MUNIZ FREIRE	5378	2573	2732	31	1012
MUQUI	4685	1786	2802	47	10
PIÚMA	8387	2418	4053	1899	391
PRESIDENTE KENNEDY	4376	1892	2441	31	190
RIO NOVO DO SUL	3530	1393	1874	228	220
SÃO JOSÉ DO CALÇADO	3647	804	2552	11	1
VARGEM ALTA	5566	2173	2210	1059	309

NOTIFICADOS E CONFIRMADOS POR SEMANA EPIDEMIOLÓGICA



SEXO DOS CASOS CONFIRMADOS E ÓBITOS

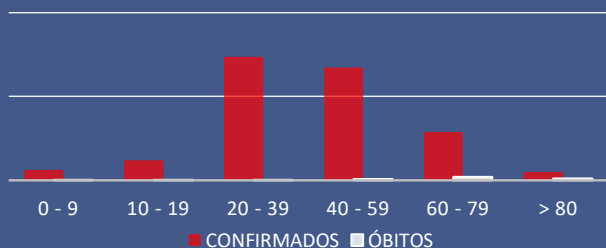


EVOLUÇÃO DOS CASOS CONFIRMADOS



* Casos confirmados internados em 21/05/2021

FAIXA ETÁRIA DOS CASOS CONFIRMADOS E ÓBITOS



PROFISSIONAIS DE SAÚDE CONFIRMADOS

4.998