

BOLETIM EPIDEMIOLÓGICO

SUPERINTENDÊNCIA REGIONAL DE SAÚDE REGIÃO SUL

INFORME EPIDEMIOLÓGICO DOS CASOS NOTIFICADOS DE COVID-19 ATÉ O DIA 01/01/2022

ESPÍRITO SANTO

CONFIRMADOS 630.104
ÓBITOS 13.331

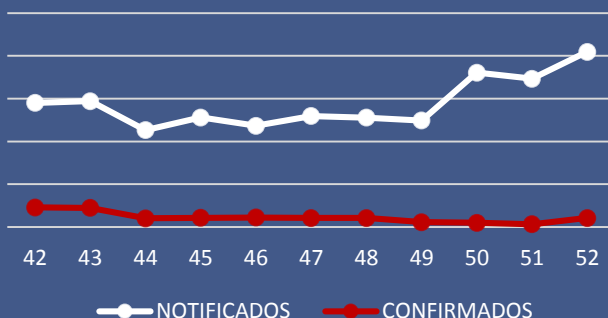
SUL

CONFIRMADOS 103.623
ÓBITOS 2.345

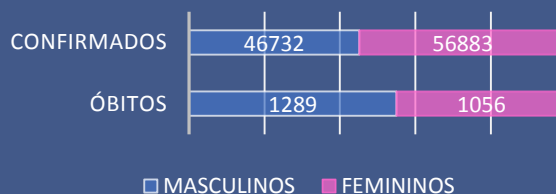
Nº DE CASOS / MUNICÍPIO DE RESIDÊNCIA

MUNICÍPIO	NOTIF	CONF	DESC	SUSP	CONTATOS
ALEGRE	13674	3517	10114	40	173
ALFREDO CHAVES	7722	2837	4541	331	885
ANCHIETA	25588	5645	17626	2277	1856
APIACÁ	3388	1021	1501	794	73
ATÍLIO VIVÁCQUA	6451	1774	4623	35	924
BOM JESUS DO NORTE	3662	1278	2355	23	1
CACHOEIRO DE ITAPEMIRIM	99145	30917	60506	6362	8505
CASTELO	22948	6976	12870	3001	341
DIVINO DE SÃO LOURENÇO	1327	498	691	118	7
DORES DO RIO PRETO	2357	842	1506	5	140
GUAÇUÍ	10446	3733	6561	34	500
IBITIRAMA	2148	622	1042	451	6
ICONHA	8733	3052	5595	68	1562
IRUPI	5182	1855	2358	920	62
ITAPEMIRIM	13513	4952	8484	37	99
IÚNA	9865	3610	4363	1860	94
JERÔNIMO MONTEIRO	6823	1690	4990	76	824
MARATAÍZES	21204	7875	13203	78	248
MIMOSO DO SUL	9807	3684	5368	753	56
MUNIZ FREIRE	7752	3268	4398	8	1240
MUQUI	7875	2466	5271	69	16
PIÚMA	13417	3149	7019	3120	405
PRESIDENTE KENNEDY	8074	2469	5334	219	275
RIO NOVO DO SUL	6036	1871	3710	413	361
SÃO JOSÉ DO CALÇADO	6661	1294	5102	0	3
VARGEM ALTA	8884	2728	4287	1517	514

NOTIFICADOS E CONFIRMADOS POR SEMANA EPIDEMIOLÓGICA



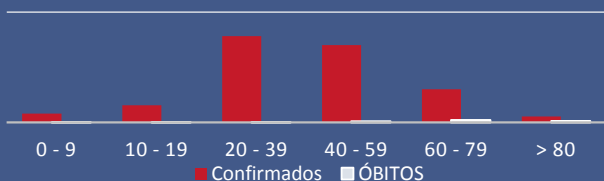
SEXO DOS CASOS CONFIRMADOS E ÓBITOS



EVOLUÇÃO DOS CASOS CONFIRMADOS



FAIXA ETÁRIA DOS CASOS CONFIRMADOS E ÓBITOS



PROFISSIONAIS DE SAÚDE CONFIRMADOS

5.806