

BOLETIM EPIDEMIOLÓGICO

SUPERINTENDÊNCIA REGIONAL DE SAÚDE REGIÃO CENTRAL

INFORME EPIDEMIOLÓGICO DOS CASOS NOTIFICADOS DE COVID-19 ATÉ O DIA 09/10/2021

ESPÍRITO SANTO

594.073 CONFIRMADOS
12.660 ÓBITOS

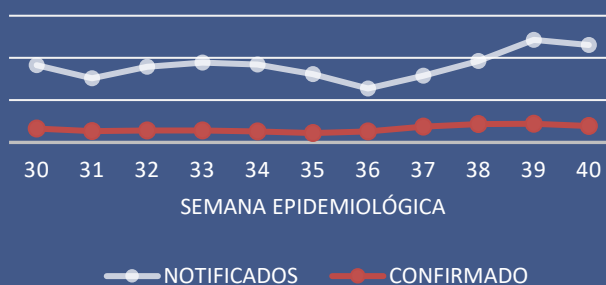
CENTRAL

107.807 CONFIRMADOS
1.692 ÓBITOS

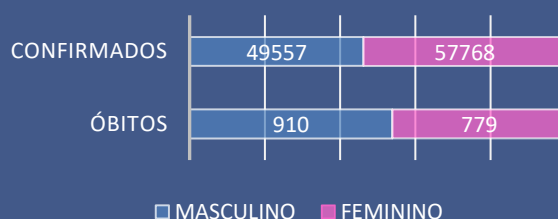
Nº DE CASOS / MUNICÍPIO DE RESIDÊNCIA

MUNICÍPIO	NOTIF	CONF	DESC	SUSP	CONTATOS
ÁGUIA BRANCA	4439	1953	2391	74	212
ALTO RIO NOVO	2518	786	1712	3	2
ARACRUZ	64111	17787	43223	1194	267
BAIXO GUANDU	12195	3927	7945	241	488
COLATINA	60168	20334	36890	2747	221
GOVERNADOR LINDENBERG	7149	2227	4448	299	885
IBIRAÇU	6190	1938	4175	7	282
JOÃO NEIVA	10440	2898	7483	41	245
LINHARES	99777	29012	54380	15857	1023
MANTENÓPOLIS	2721	1022	1659	15	0
MARILÂNDIA	8794	2160	6242	287	135
PANCAS	6855	2583	4250	12	67
RIO BANANAL	8959	3200	4496	1247	1782
SÃO DOMINGOS DO NORTE	4842	1523	3185	7	554
SÃO GABRIEL DA PALHA	18429	7081	9249	1993	7655
SÃO ROQUE DO CANAÃ	8108	1889	5513	683	1164
SOORETAMA	12896	3728	6760	1801	4
VILA VALÉRIO	8232	3303	4794	82	3111

NOTIFICADOS E CONFIRMADOS POR SEMANA EPIDEMIOLÓGICA



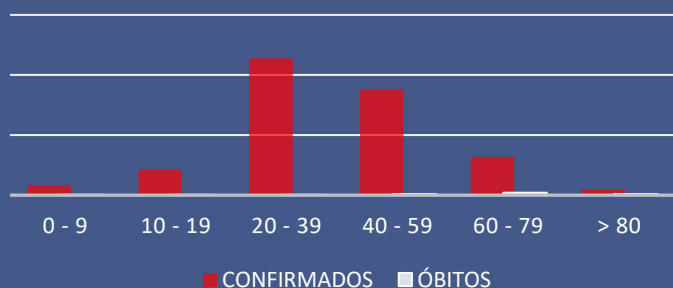
SEXO DOS CASOS CONFIRMADOS E ÓBITOS



EVOLUÇÃO DOS CASOS CONFIRMADOS



FAIXA ETÁRIA DOS CASOS CONFIRMADOS E ÓBITOS



PROFISSIONAIS DE SAÚDE CONFIRMADOS

5.106